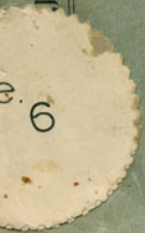


JOLLIVET



ROIS MOIS E GUERRE

NOVEMBRE-DÉCEMBRE 1915-JANVIER 1916

broché. 3 fr. 50.

B

Délos. 1879

Homolle

f. 1-17 + 1 p. sans n°.

Un chapitre spécial a été consacré à une question très celle des consonnes finales dans la langue moderne; elle plus digne d'intérêt que ces consonnes ont été maintenues sans discernement de l'orthographe, ce qui dissimule aux sorts divers. Grâce à un classement nouveau des faits phé trouvera, enfin, plus de clarté et de simplicité dans phénomènes fort complexes.

Un volume in-16, broché.

EN VENTE :

L. CLÉDAT

DICTIONNAIRE ÉTYMOLOGIQUE

DE

LA LANGUE FRANÇAISE

Nouvelle édition revue et augmentée

Un volume in-16, broché. 4 fr.

A. ME

CARACTÈRE

DE

LANGUES GE

Un volume in-16, broché

B1

fragments écrit

E. J. d. Heliog

ΕΙΤΟΣΤΗ

ΝΩΝ ΔΗΧΑΡΑΝΤΟΙΣΟΕΟΙ
ΣΡΠΗ
ΤΡΑΠΤΟΕΡΑΜΕΣΟΝΟΣΔΗΛΙΟΣΕΤΟΙΣΜΝ

Εσχεδόν (αρχή) βίβλ. in P. M. K. S.
(Μεσολέγειν αμπί)

Εσχεδόν (αρχή)

Ν. Α. Α. Α. Α. Α.

Ε
Ν

ΒΜΑ V. 666.

Αρχή

Α



1879

E
example
manus
1 leg

ΔΗΜΟΣ

ΒΙΛΛΗΝΟΝ

3

ΕΡΓΕΣΙΑΣ

ΕΠΙΣΤΗΜΩΝ

ined. 0

E

ΣΤΕΦΑΝΟΥ ΤΑΝΙΑΣΟΝΟΣ ΤΙΜ

E

ΕΙΛΛΙΟΣ
ΣΤΡΑΤΩΝΟΣ

E

ΜΟΚΛΕΙΑΣ ΣΤΡΑΤΩΝΟΣ

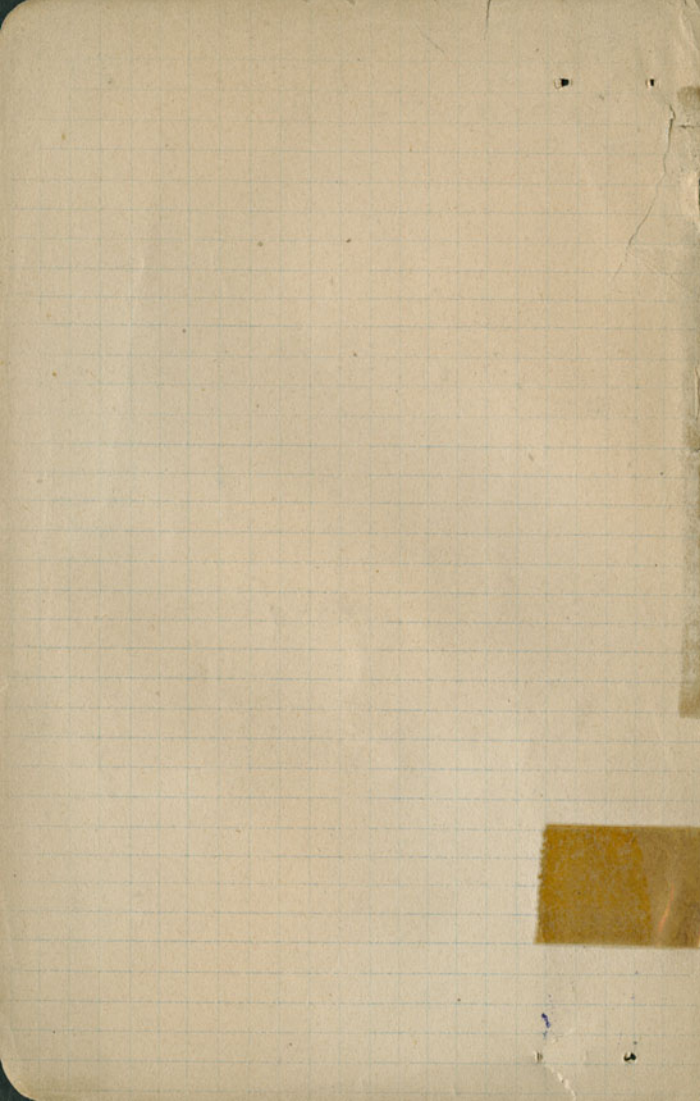
manuscript

ΑΝΤΙΣΤΑΤΟΥ
ΝΗΔΕΙΑΣΟΝΟΣ

E

ined. 0

manuscript



Handwritten notes at the top left.

Handwritten notes at the top right.

Επιφ.
φ.λόγ

Η ΑΝΗΣΤΟΝΤΑΤΕΡΑ
ΔΗΜΟΝΤΙΥΘΕΡΜΟΥ
ΚΛΑΙΟΜΕΝΙΟΝ

inedit 0

Handwritten notes on the right side.

Handwritten notes in the middle.

ΤΑΜΙΑΝ ΤΑΝΤΙΣΤΡΑΤΗΤΟΝ
ΡΩΜΑΙΩΝ ΔΙΟΝΥΣΙΟΣ ΔΙΟΝΥΣΙΟΥ
ΣΦΗΤΤΙΟΥ

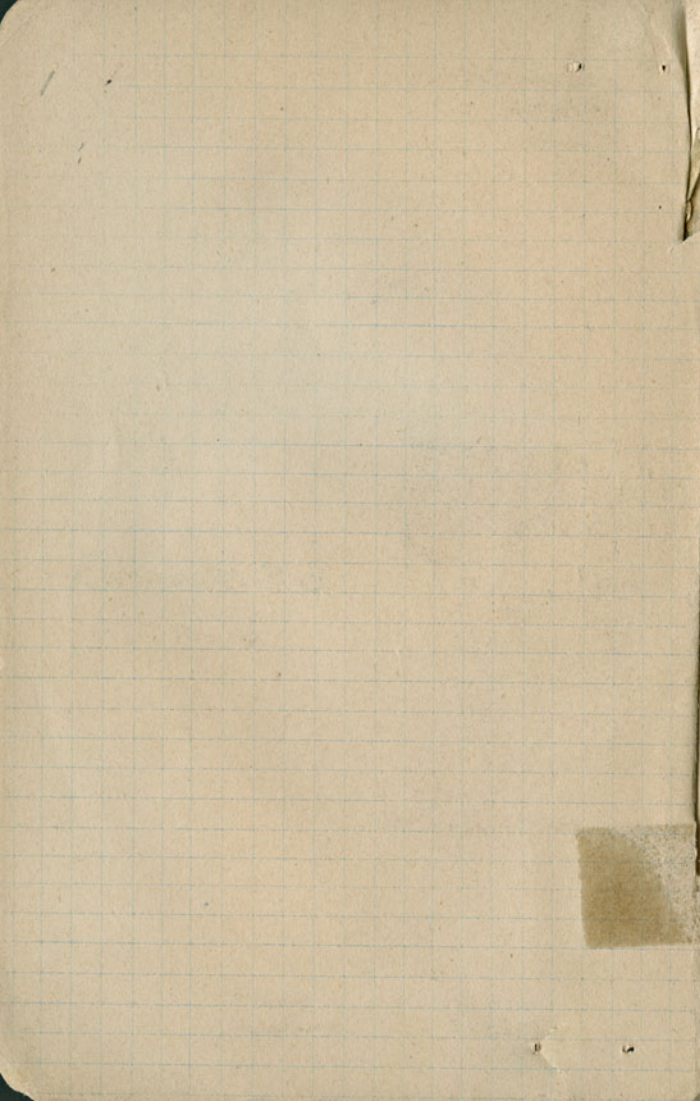
120

ΒΕΜ III, 131

~~Ε ΑΥΤΟΚΛΗΝΤΟΝΤΑΤΕΡΑ
ΑΥΤΟΚΛΗ~~

ΑΥΤΟΚΛΗΝΤΟΝΤΑΤΕΡΑ
ΑΥΤΟΚΛΗΝΑΙΝΗΣΙΔΗΜΟΥΧΑΛΚΙΔΕΑ
ΑΤΟΛΛΑΝΙ

inedit 0



Ε
ΔΗΛΟΙ ΔΡΥΣΑΝ
ΕΡΓΑΤΑΙ
ΕΙΚΟΝΑΣ

ΟΛΙΟΝ
ΠΟΛΥΚΕ
ΟΥΠΑΤΡΟΣ ΑΝ

ΕΡΓΩΝ ΑΟΔΩΝ ΑΣΜΗΝ ΔΕ ΑΜΕ

ΘΟΥΜΙΑΣΤΕΙΣ ΚΡΑΤΙΟΥ

Lewy, 212

Θουμιας

Ε

ΘΕ ΟΝ ΤΟΙ
ΑΙΟΙ ΑΔΕΛΦΟΙ ΜΕ
ΑΙ Η ΑΔΕΛΦΟΙ ΜΕ



ΒΟΗ IV, 213, 4
= Lewy, 215

ΠΟΛΙΤΑΝ ΟΝ ΕΡΓΟΙΣ

J. de la Cour, 50

ΔΗΜΟΣ

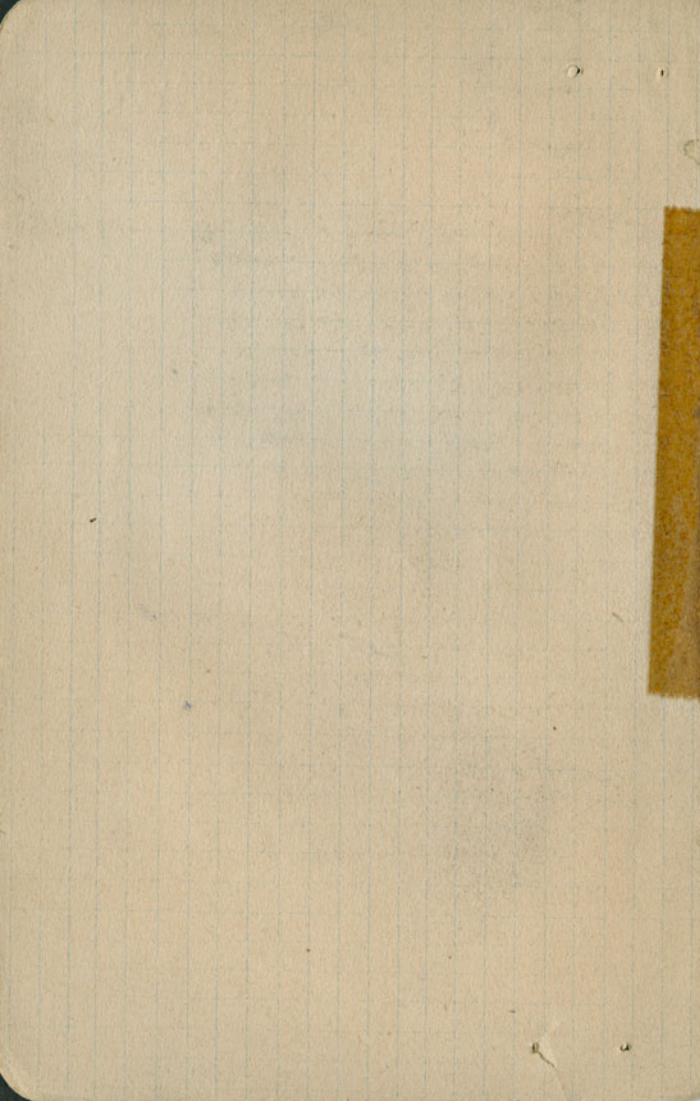
ΕΡΓΟΝ

ΕΡΓΟΝ

ΔΗΜΟΣ

ΕΡΓΟΝ

Ε



ΝΑΞΙΘΕΜΙΔΟΣ ΤΩ ΜΑΔΕΛΦΟΝ
ΚΑΛΛΙΔΙΚΟΥ ΤΩ ΥΙΟΝ
ΝΑΝΑΞΙΘΕΜΙ ΘΕΟ

ined

ΚΑΛΛΙΔΙΚΟΝ ΔΙΟΔΟΤΟΥ ΟΔΗΜ...
ΑΡΕΤΗΣ ΕΝΕΚΕ ΚΑΙ ΦΙΛΟΤΙΜΙΑΣ ΤΗΣ ΕΙΣ...

ΒCH II, 398, 5

ined

celar

Ν
ΣΤΑΦΑΛ ΜΑ
ΒΑΣΙΛΕΥΣΙΟΙΝΗ
ΤΕΓΕΡΑΤΤΟΝΙ
ΔΡΑ Χ ΔΔΤΗΡ
ΤΕΛΝΟΛΚΗ ΔΡΑ
ΤΑ ΔΔΔΛΝΔΟ
ΓΑΓΕΝ ΜΑΛΛ
ΚΗ ΔΡΑΗ
ΝΕΠΙΓ
ΡΑΛΝΘ

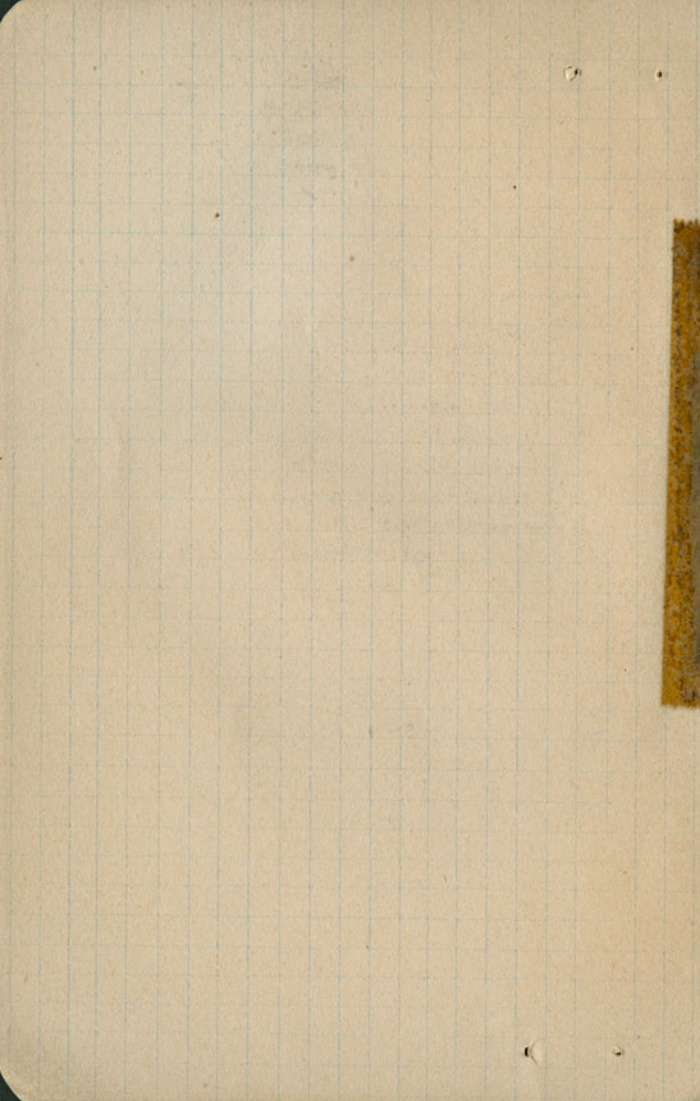
W

α ΤΡ

0

υγαγέρ

Long de Roumney



ΕΙΣ
ΕΙΣΜΗ
ΥΘΕΟΙ
ΝΗΓΤΕ
ΟΥΣΥ

E

ΕΧΟΝΤΑ ΕΓΚ
ΙΑΦΗΝΑΝΑΘΕΜ
ΗΝΑΝΑΘΕΜΑΧΑ
ΕΝΟΝΑΝΑΘΕΜΑΤ
ΦΗΝ· ΕΙΣΚΟΝΑΓΥΝ
ΙΝΗΡΤΗΝ ΕΜΟΝΑ
ΤΑΣΚΑΙ ΤΡΑΜ +

✓
ielal

E

χεκφ ?

ΒΑ
ΑΤ

ielal

E

Ανδριανός 21 ελβετός

0

ΦΙΛΟΤΟ
ΛΙΣΔΙΟΝ
ΥΣΕΙΣ-Ο

~~ΣΤΕΛΗΣΤΗΛΕΜΝΗΣΤΟΥ~~
~~ΤΟΥΝΙΟΝΤΗΛΕΜΝΗΣΤΟΝ~~

1/2 hour.

~~ΟΝΧΑΛΧΟΥΝΚΑΤΕΑΓ~~
~~ΤΡΙΗΡΟΥΣΕΝ ΛΙ~~
~~ΚΑΤΕΑΓΩΣΑ ΗΤΙ~~

ΔΗ

ΣΤΑΘΜΟΝΙ

ΤΑΘΜΟΝΗΗΗΗ

ΛΕΙΟΝΧΑΛΚΟΥΝ

ΥΣΑΙΗΗΕΝΤΩΙΝΑΞΙ

ΙΗΡΙΤΙΚΟΣΚΑΙΕΝΤΡΥ

ΟΝΧΑΛΚΟΥΝΚΑΤΕΑΓΟ

ΤΡΗΡΟΥΗΕΝΒΥΛ

ΚΑΤΕΑΓΩΣΑΕΒΗΤΙ

ΑΠΚΡΑΤΕΙΑΦΡΟΔΙΤ

ΙΟΞΥΝΤΟΙΣΜΙΚΟΙ

ΣΤΡΟΣΛΗΠΤΗΡ

ΠΡΕΣΕΠΙΔΙΑΡΟ

ΑΛΚΟΙ ΙΙΙ ΑΣΓ

ΛΑΔΙΟΥΡΔΑΔΙΑ

ΛΙΛΑΚΕΕΣΚ

ΙΕΣΑΥΝΙΑ ΙΙΙΔΔ

ΑΚΓ ΗΓΔΙΣ

Υ ΑΛΙΜΙΤΥΙ

ΙΑΤ Ε ΙΙΙΙ

ΣΧΑΜΚ ΔΙ

ΛΙΛΑ ΔΠ ΙΙ Κ

Υ ΧΑΛΚΟΥ

ΝΤΥΡΗΝΙΚΑΥΟΥΓΙ

ΛΟΥ

Βση VIII, 321 B

ΣΧΑΛΚΟ ΔΥΛΙ

Γ ΛΙ Α ΔΠ ΙΙ Κ

ΧΚΟΥ ΚΑΧΑΛΚΟΥ

ΝΤΥΡΗΝΙΚΑΥΟΥΓΙ

ΔΟΥ

5

BCN VIII,
283 sq.

W
 E H Δ O N
 Δ O T O N A R E Y
 O A A I T A I N

T N A E
 M / N H M I A
 O N H M I A
 A A N Y P P A K O A
 T Γ H H Δ Δ Δ Γ F III
 O N K A I N O Z T H P A

Σ F

It's with Janf double track on good
 H. 2. 1.57f
 L. 0.65f
 Sp. 0.14f

Muni ~~763~~ 56. (763)



Handwritten header text at the top of the page.

17

ο δὲ γράψας ΑΘΗΝΑΙΩΝ καὶ ἰκαρικὸ
ὕψος ἐν ΔΗΛΙΑΤΕ
ἐπιμὲν Ἀγροῦ ΛΙΔΗ ΛΟΥΓΕνοφρον

ined. o

εἰς, λεκο^{ΝΙΚΟ}ΜΗΔΗΝ
βασιλεως ΝΙΚΟΜΗΔΟΥ
ΑΘΗΝΑΙΩΝ ἰεθ βευσαντε
επιαρχοντος ΔΙΟΚΛΕΣΟΥΣ
γυμναρχου του
του δ' εως - ΣΥΓΗΡΟΣΤΡΑΤΟΥ
ΤΟΝ ΕΛΥΤΩΝ
ΑΤΟΛΛΩΝΙ

Δ
Ε
ΔΗΛΙΑΤΕ
Διοκλεως

BCH IV, 188

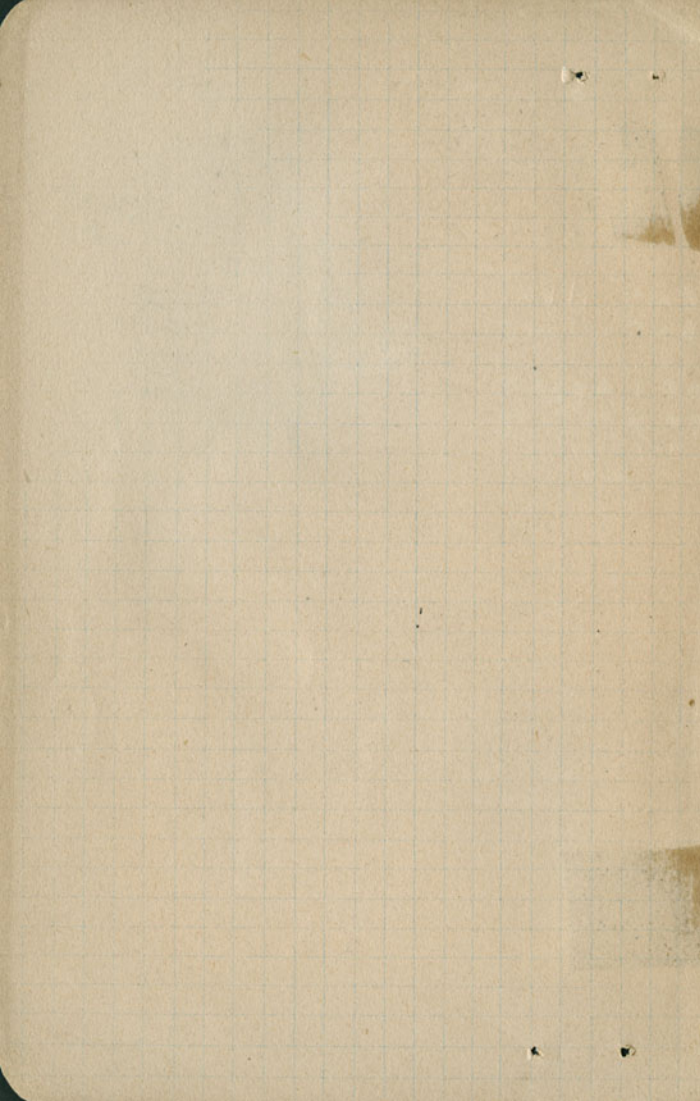
επιμνησθη
ΑΡΧΟΣ ΤΟΥ ΥΦΑΙΛΙΟΥ ΣΤΕΙΦΕΛΣ

Handwritten note below the second inscription.

ΙΝΙΚΟΣΚΟΝ
ΩΝΟΣΑΟΗΝΑΙΟΣΚΟΝ
ΩΝΑΣΤΟΝ ΕΑΥΤΟΥΤΑΤΕ
ΡΑ
ΑΤΟΛΛΩΝΙ

Ε

ined. o



occur in

αδεια και οδρια (4) ΓΟΡΓΙΟΥ
[ω ν ι δ α ι τ ο ν ε] ΑΥΤΩΝ ΠΑΤΕΡΑ
ΓΟΡΓΙΑ ΝΑΣ ΚΛΗΤΙΔΟΥ ΩΝΙΔΗΝ
ΕΥΣΕΒΕΙ ΑΣ ΚΑΙ ΑΡΕΤΗΣ ΕΝΕΚΕΝ
ΚΑΙ ΔΥΝΟΙΑΣ ΤΗΣ ΕΚΕΑΥΤΟΥΣ
ΑΠΟΛΛΩΝΙΑΡΤΕΜΙΔΙΛΗΤΟΙ

Ε

ΒΣΗ ΧΙΙ,
412

200000 200000 200000

()

() ΟΡΗΜΟΣ

()

ΟΡΗΜΟΣ
ΓΥΜΝΑΣΙ
ΑΡΧΗΕΑΝΤΑ

γυμνασιου

()

()

()

ΟΡΗΜΟΣ
ΠΡΟΣΒΕΥ
ΣΑΝΤΑ

Samudi

hizim d. are

Smith

ΑΑΤΟ

Μω ν ι Α ρ ρ ε γ ο ν ι Λ Η Τ Ο Ι

Ε

- 1761

1078. 4378
5264 3269

S.A 326

667



79, boulevard Saint-Germain, Paris.

L. CLÉDAT

Professeur à l'Université de Lyon.

MANUEL DE PHONÉ

ET DE

MORPHOLOGIE HISTORIQUE DE L

*Le but de ce manuel est d'exposer successivement les
tiques de la transformation des mots latins et des mots fran*

REÇUS PAR LE JOURNAL DES SAVANTS

DU 1^{er} AU 30 JUIN 1917.

Les adresses au *Journal des Savants* seront annoncés à cette place, les résumés et les comptes rendus détaillés ou sommaires dont ils pourront être l'objet.

Le sentiment de la montagne du Pyrénéisme. Notes d'un bibliophile. Le sentiment de la montagne. in-8. — Paris, 1917.

Revue historique et artistique de la Société archéologique de Tarn-et-Ariège. IV, année 1916. Un vol. in-8. — Montauban, 1917.

Monuments historiques. Conservation, restauration. Un vol. in-4. — Paris, 1917. (30 francs.)

Revue égyptienne à Délos. (Annales de l'Est, 29^e et 30^e années.) Un vol. — Paris, 1917. (10 francs.)

ACHETTE ET C^{ie}, 79, Boulevard Saint-Germain, PARIS